


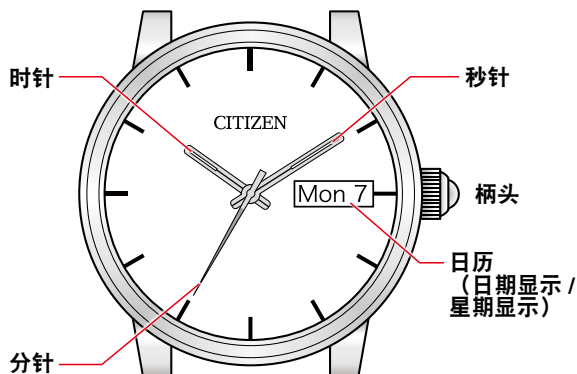


· 若要查看规格和操作方法详细信息，请参阅说明手册： 4150/4166/4197 说明手册  8200/8203 说明手册  901x 说明手册

## 组件识别



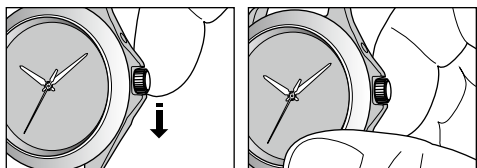
- 实际外观可能与图解不同。
- 一些型号没有日历。
- 一些日历型号没有星期显示。
- 没有日历的型号没有柄头的位置 [2]。



## 发条上弦

### 手动发条上弦

1. 将柄头推入位置 [0]。
2. 顺时针旋转柄头以上紧发条。



- 在下方用指腹摩擦柄头的下端以旋转柄头。
- 手表停止时，旋转柄头约 40 圈将完全上紧发条。
- 上满后继续旋转柄头不会损坏发条。

### 使用自动型号时

- 发条会通过回转锤随着手臂的摆动而移动，从而自动上紧。
- 如果您不经常移动手臂，发条可能不会充分上紧。
  - 完全上紧发条后，41xx 和 82xx 将运行大约 40 小时，90xx 将大约运行 42 小时。
  - 一天佩戴 8 小时或更长时间时，发条的上紧量可让手表运行 1 天。

## 设置时间和日历 (41xx 和 82xx)

### 设置时间

- 日期显示更改表明处于 AM 时间。请注意时间设置为 AM 或 PM。
1. 拉出柄头到位置 [2]。  
在无日历的型号上，将柄头拉出到位置 [1]。
  2. 旋转柄头来设置时间。
  3. 推入柄头到位置 [0] 以完成步骤。

### 设置日历

- 手表显示在 9:00 PM - 4:30 AM 之间时，请勿调整日期显示。否则，之后的日期显示更改可能不正确。
  - 三月、五月、七月、十月和十二月的第一天需要调整日期显示。
1. 拉出柄头到位置 [1]。
  2. 逆时针旋转柄头以设置日期。
  3. 顺时针旋转柄头以设置星期。  
· 对于带有双语星期显示的型号：  
每种语言的日期显示会交替显示。将星期设置为您想要的语言，之后星期将以该语言显示。
  4. 推入柄头到位置 [0] 以完成步骤。

## 设置时间和日历 (90xx)

- 手表显示在 8:00 PM - 2:00 AM 之间时，请勿调整日期显示。否则，之后的日期显示更改可能不正确。
  - 三月、五月、七月、十月和十二月的第一天需要调整日期显示。
1. 拉出柄头到位置 [1]。
  2. 顺时针旋转柄头以将日期设置为您想要设置那一天之前的一天。
  3. 拉出柄头到位置 [2]。
  4. 逆时针旋转柄头，直到显示您想要设置的日期。  
· 日期显示更改表明处于 AM 时间。
  5. 旋转柄头来设置时间。  
· 当您想要设置 PM 时间时，让指针移动超过 12 点。
  6. 推入柄头到位置 [0] 以完成步骤。